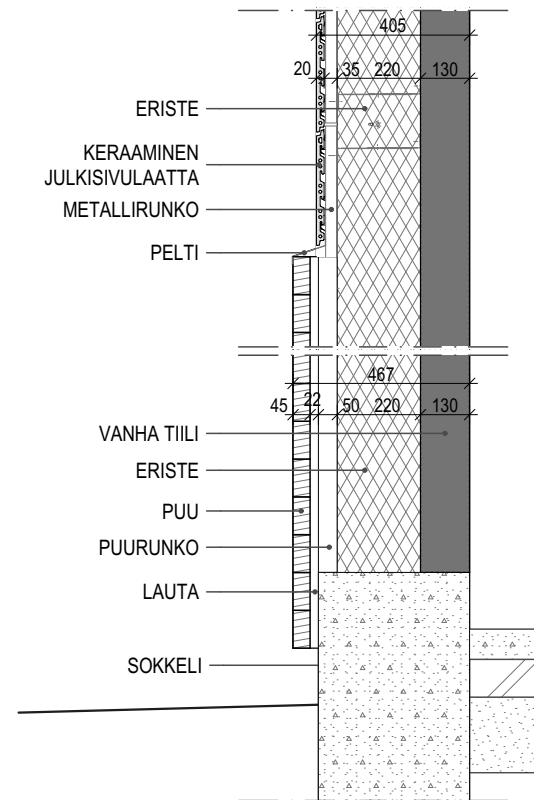
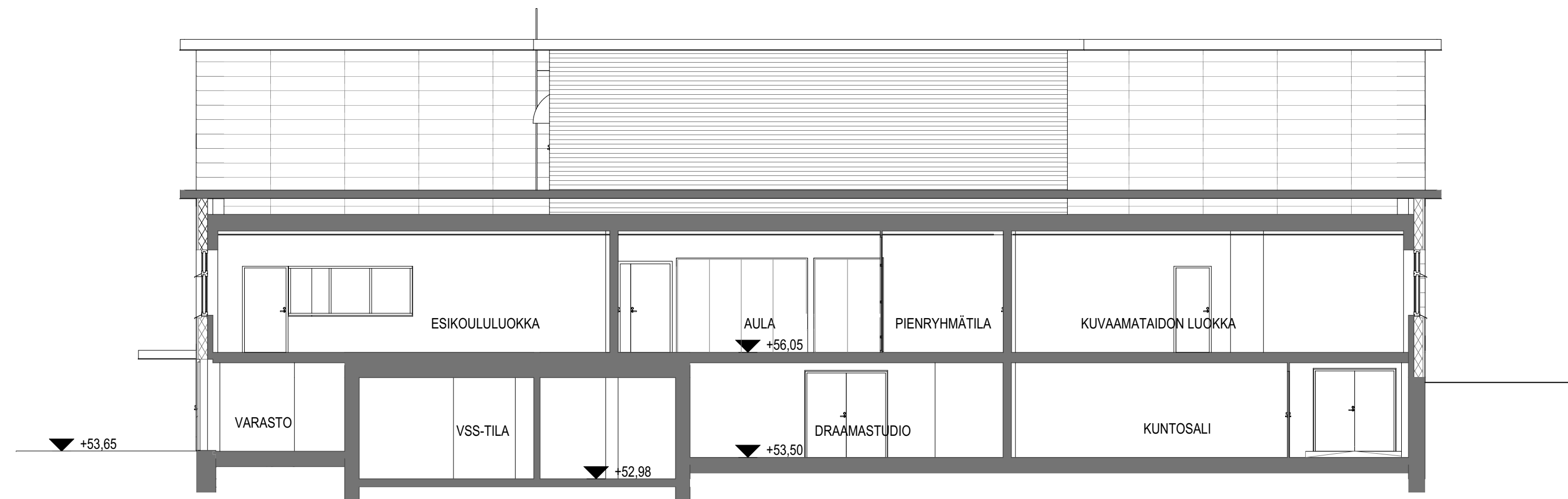


LEIKKAUS A/A



DETALJI PALLOSEINÄ 1:20



LEIKKAUS B/B

ALUSTAVA

N2000-KORKEUSJÄRJESTELMÄ

| | | | |
|-----------|---|---------------|-----------------|
| Sijainti | tonniti / kortteli / kunnanosa / kaupunki 1 / 8500 / RIIHIKALLIO / TUUSULA | Toimenpide | UUDISRAK/MUUTOS |
| Kohde | RIIHIKALLION MONITOIMIKAMPUS | Piirustuslaji | PÄÄ |
| Osoite | PELLAVAMÄENTIE 15, 04320 TUUSULA | Työ n:o | 170620 |
| Piirustus | LEIKKAUKSET, LIIKUNTASALI | Mittakaava | 1:100 |

Arsatek arkkitehtuuria

Possijärvenkatu 1. 33400 Tampere
Puh 010 832 8000 www.arsatek.fi

| | | | |
|----------------------|-----------------------|------------|-----------------|
| Pääsuunnittelija | Vastava suunnittelija | Piirtänyt | DARIO CARDAMONE |
| Arto Peltokangas, RA | Matias Topi, ARK SAFA | Pvm | |
| | | 25.11.2020 | |
| | | Juoks. n:o | Muutos |

| |
|------------|
| ARK |
| Piir.n:o |
| 24 |
| Juoks. n:o |
| Muutos |